

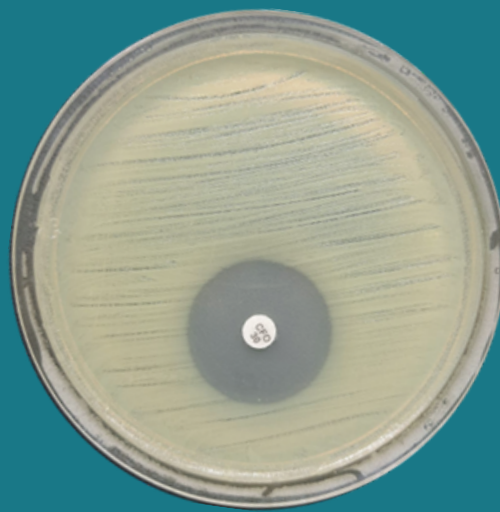


# COMO INTERPRETAR A OXACILINA DE ACORDO COM A ESPÉCIE DE STAPHYLOCOCCUS [versão atualizada]



Os pontos de corte de oxacilina possui uma variação dependendo da espécie de *Staphylococcus*.

Realizamos um resumo para triagem e/ou determinação da sensibilidade à oxacilina para diferentes espécies de *Staphylococcus* de importância clínica conforme a tabela abaixo.



Antibiograma de *Staphylococcus aureus* sensível a cefoxitina.

Pontos de corte para determinação da sensibilidade a oxacilina entre diferentes espécies de *Staphylococcus*.

Espécies	Pontos de corte para detecção de <i>Staphylococcus</i> spp. resistentes à Oxacilina de acordo com o BRCast (2024)			
	Cefoxitina* (triagem)		Oxacilina	
	Disco Difusão	CIM	Disco Difusão	CIM
<i>S. aureus</i>	R < 22 S ≥ 22	R > 4 S ≤ 4	Não	R > 2 S ≤ 2
<i>S. lugdunensis</i>	R < 27 S ≥ 27 (AIT 27)	R > 4 S ≤ 4	Não	R > 2 S ≤ 2
<i>S. epidermidis</i>	R < 27 S ≥ 27 (AIT 27)	Não	Não	R > 0.25 S ≤ 0.25
SCN (sem identificação da espécie)	R < 25 S ≥ 25	Não	Não	R > 0.25 S ≤ 0.25
<i>S. pseudintermedius</i>	Não	Não	R < 20 S ≥ 20*	Não
<i>S. coagulans</i>	Não	Não	R < 20 S ≥ 20*	Não
<i>S. schleiferi</i>	Não	Não	R < 20 S ≥ 20*	Não
<i>S. intermedius</i>	Não	Não	R < 20 S ≥ 20*	Não
<i>S. saprophyticus</i>	R < 22 S ≥ 22	R > 8 S ≤ 8	Não	R > 2 S ≤ 2
<i>Staphylococcus</i> spp. (outros não listados acima)	Não	Não	Não	R > 0.25 S ≤ 0.25